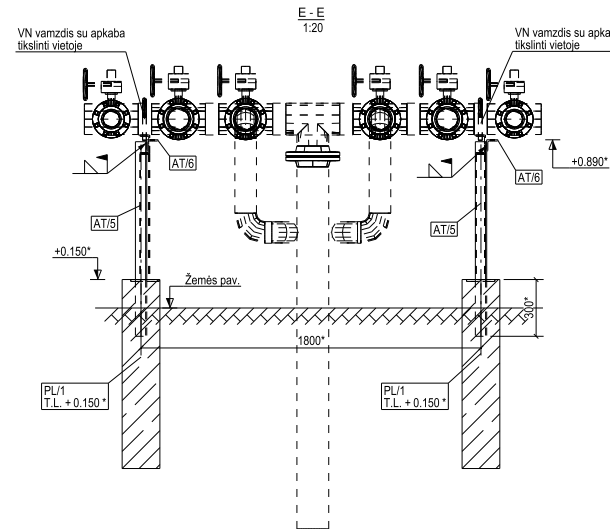
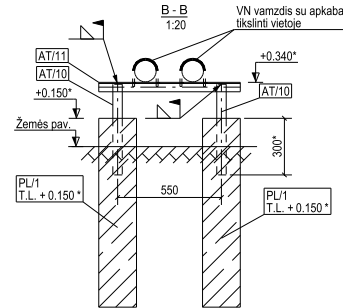
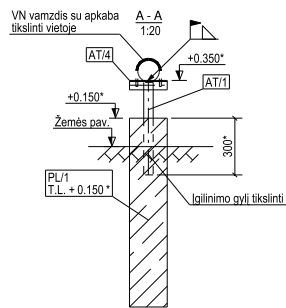
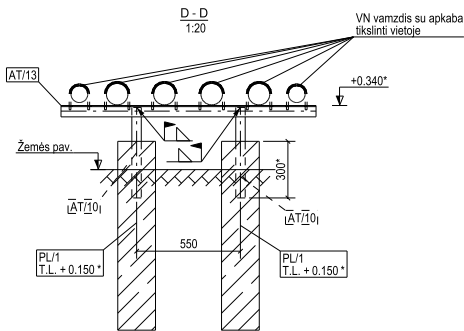
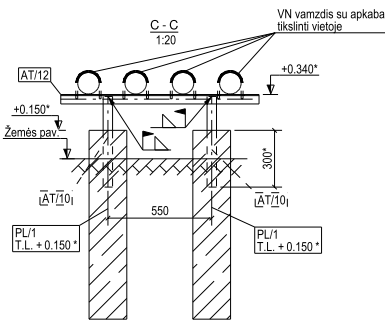
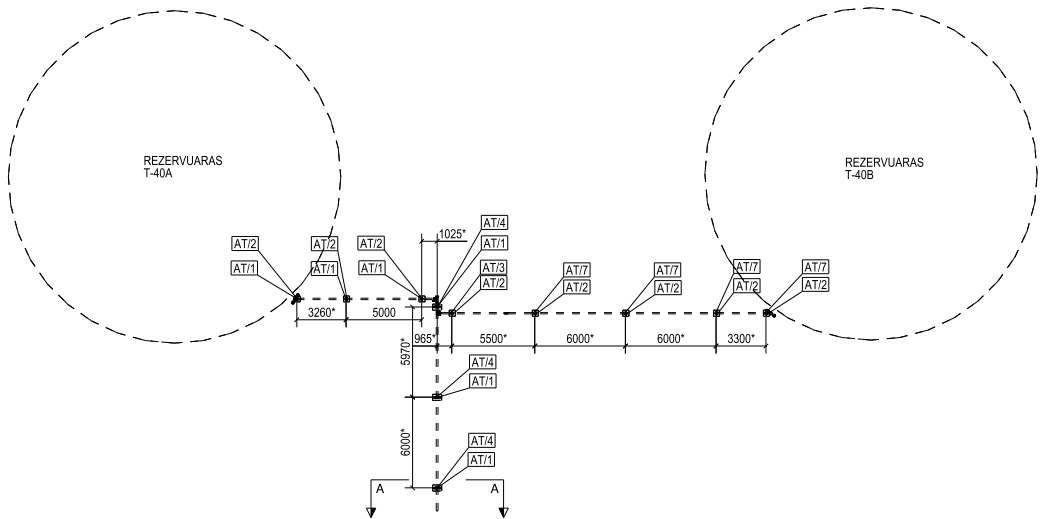



TECHNOLOGINIŲ VAMZDYNO ATRAMŲ PLANAS  
M 1:250



- PASTABOS:
1. 0.000=" Žemės paviršius ("tikslinti).
  2. Matmenys duoti milimetrais. Altitudės duotos - metrais.
  3. Medžiagos:
    - a. Betonas piliamas C25/30 XC2;
    - b. Laidinimo plienas S235J0, S355J0; EN-10025;
    - c. Valcuoti profiliai S235J0; S275J0;
    - d. Dvitėjai - EN-10034;
    - e. Loviai - EN-10279;
    - f. Kampuočiai - EN-10056;
    - g. Šalto formavimo kvadratiniai vamzdžiai S235J0; S355J0; EN-10219;
    - h. Montuojant vadovautis: EN 1090-1, EN 1090-2;
  4. Montavimo suvirinimas:
    - a. Suvirinimo siūlių aukštis z=12t plonesnio iš suvirinamų elementų storio, išskyrus atskirai pažymėtas ir nedaugiau 6mm;
    - b. Detalės virinti visu liejinio paviršiumi;
    - c. Suvirinimo siūlių paruošimas pagal LST EN ISO 9692-1;
    - d. Elektrodo, kai suvirinamo plieno takumo riba mažiau nei 285 MPa:
      - f<sub>vw.u</sub>=440 MPa;
      - e. Elektrodo, kai suvirinamo plieno takumo riba daugiau kaip 285 MPa:
        - f<sub>vw.u</sub>=500 MPa;
    - 5. Montavimo metu pažeistą antikorozinę dangą - atstatyti, dažais pagal C3 kategoriją ISO-12944;
    - 6. Kiekus žiūrėti žiniaraštyje "XX-TDP-SK-01\_SZ-01". Kiekiai tikslinami statybos metu.
    - 7. Pjūvį vietos žiūr. rezervuarų parko planuose.

0	2021-09-29	STATYBAI			
LAIDA	IŠLEIDIMO DATA		LAIDOS STATUSAS, KEITIMO PRIEŽASTIS (JEI TAKOMA)		
KVAL. PATV. DOK. NR.	 Technologijų Tiesiogusis Vystymas		STATINIO PROJEKTO PAVADINIMAS		
			SUBAČIAUS NAFTOS TERMINALO (SNT) INŽINERINŲ STATINIŲ		
			REKONSTRAVIMO PROJEKTAS, KUNČIŲ K. 10,		
			SUBAČIAUS SEN. KUPIŠKIO R. ŠAV.		
33902	SPV	V. LAUKAITIS	STATINIO NUMERIS IR PAVADINIMAS, DOKUMENTO PAVADINIMAS		LAIDA
26692	SPDV	V. ŽALA	XX-VISI STATINIAI		0
	SPDR		VAMZDYNO ATRAMŲ IŠDĖSTYMO PLANAS		
II	STATYTOJAS IR (ARBA) UŽSAKOVAS		DOKUMENTO ŽYMUO		LAPAS
	AB „KLAIPĖDOS NAFTA“		21037S1EA-XX-TDP-SK-B-002		LAPŲ
				1	1